

Správa o stave prístupnosti webových stránok vo verejnom aj privátnom sektore

Prehľad dodržiavania štandardov prístupnosti webových stránok v rozčlenenej automatizovanej a zlúčenej manuálnej a automatizovanej forme za obdobie od 01. 07. 2009 do 30. 09. 2009.

Obsah

1. Kritériá monitorovania prístupnosti webových sídiel v Slovenskej republike	2
2. Zhrnutie výsledkov monitorovania webových sídiel z aspektu dosiahnutej úrovne a ratingu prístupnosti	5
3. Prehľad vývoja prístupnosti webových sídiel	13
4. Zoznamy (rebríčky) prístupnosti podľa dosiahnutého ratingu prístupnosti v jednotlivých sektoroch	18
Absolútne poradie webových sídiel ústredných orgánov štátnej správy za obdobie 2009II	18
Absolútne poradie webových sídiel štátnej správy za obdobie 2009II	18
Absolútne poradie webových sídiel samosprávnych krajov za obdobie 2009II	21
Absolútne poradie webových sídiel miest za obdobie 2009II	22
Absolútne poradie webových sídiel vysokých škôl za obdobie 2009II	24
Absolútne poradie webových sídiel súvisiacich s verejnou správou za obdobie 2009II	25
Absolútne poradie webových sídiel médií za obdobie 2009II	26
Absolútne poradie webových sídiel bánk za obdobie 2009II	27
Absolútne poradie webových sídiel poisťovní za obdobie 2009II	28
Absolútne poradie webových sídiel privátneho sektora ostatné (tel. operátori, IT firmy a oblasť nezaradené) za obdobie 2009II	29

1. Kritériá monitorovania prístupnosti webových sídiel v Slovenskej republike

Predmet monitoringu: Zistiť a rozpracovať stav prístupnosti webových stránok vo verejnom aj privátnom sektore najmä v zmysle dodržiavania štandardov W3C resp. štandardov prístupnosti podľa Výnosu MF SR č. MF/013261/2008-132 o štandardoch pre informačné systémy verejnej správy.

Špecifikácia monitorovania: Prehľad dodržiavania štandardov prístupnosti webových stránok v rozčlenenej automatizovanej a zlúčenej manuálnej a automatizovanej forme.

Monitorovaná vzorka: Prieskumnú vzorku tvorilo spolu **250 webových sídiel**.

Obdobie monitorovania:

- 2009II: 01. 07. 2009 – 30. 09. 2009 (250 webových sídiel)

V minulosti realizované monitorovania prístupnosti podľa metodiky, ktorá reflektuje závažnosť porušenia povinného bodu:

- 2007II: 01. 12 2007 – 31. 12 2007 (200 webových sídiel)
- 2008I: 01. 07 2008 – 31. 08 2008 (300 webových sídiel)
- 2008II: 01. 12 2008 – 31. 12 2008 (150 webových sídiel)
- 2009I: 01. 01 2009 – 31. 01 2009 (150 webových sídiel)

Monitorovaná oblasť: Povinné požiadavky pravidiel pre prístupnosť z Výnosu Ministerstva financií Slovenskej republiky z 8. septembra 2008 č. MF/013261/2008-132 o štandardoch pre informačné systémy verejnej správy.¹

¹ [on-line].[cit. 2009-10-10] Dostupné na <http://www.informatizacia.sk/ext_dok-zakon_275-2006_o_isvs/721c>

Rozdelenie monitorovanej vzorky

Štátnu správu predstavuje 65 webových sídiel rozdelených do dvoch hlavných skupín:

- Ústredné orgány štátnej správy (24)
- Štátna správa – ostatné (41)

Územná samospráva je tvorená zo 46 webových sídiel členených do troch hlavných skupín:

- Samosprávne kraje (VÚC)² (8+1)
- Mestá (23)
- Obce³ (12 + 2)

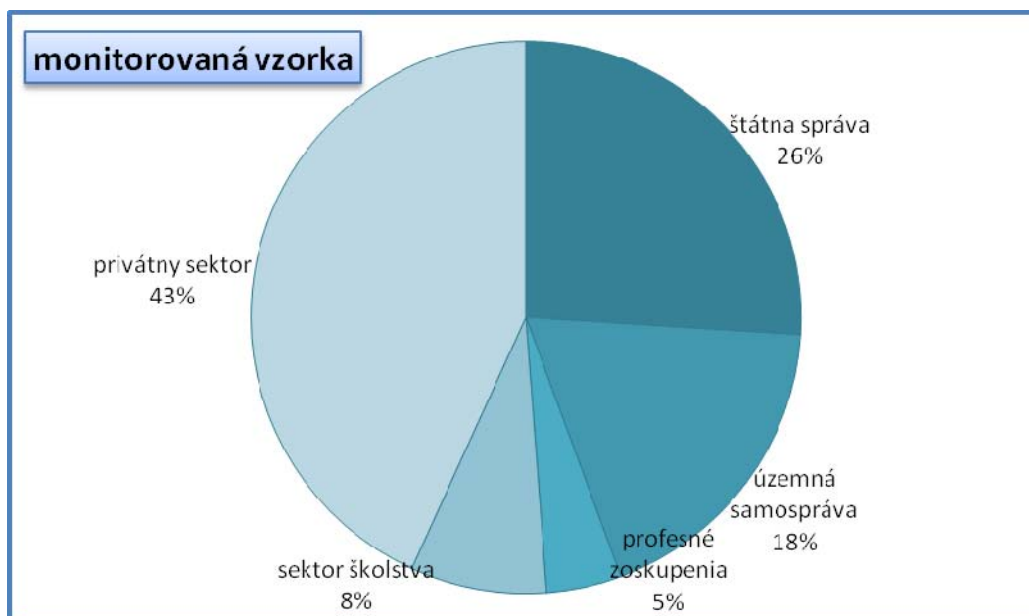
Profesné zoskupenia predstavuje 11 webových sídiel.

Sektor školstva tvorí 20 webových sídiel z oblasti vysokých škôl.

Privátny sektor v rámci rôznych skupín predstavuje 108 webových sídiel:

- Súvisiace s verejnou správou (26)
- Banky (17)
- Média (11)
- Nákupné centrá a sprostredkovateľské služby (24)
- Poisťovne (15)
- Ostatné (15)

Rozdelenie monitorovanej vzorky za obdobie monitorovania 2009II uvádzame v grafe č.1:



Graf č 1. Rozdelenie monitorovanej vzorky za obdobie 01. 07. – 30. 09. 2009 (2009II: 250 webových sídiel).

² vrátane podriadených subjektov samosprávnych krajov

³ vrátane podriadených subjektov (mestské časti)

Rating prístupnosti

Rating prístupnosti vyjadruje výslednú **úroveň prístupnosti** v nadväznosti na povinné požiadavky pre prístupnosť v podmienkach Slovenskej republiky.

Najvyšší rating prístupnosti je hodnota 100%, ktorá predstavuje splnenie všetkých povinných bodov v plnom rozsahu a komplexné zabezpečenie prístupnosti webového sídla.

Na základe percentuálneho vyjadrenia ratingu prístupnosti sme vypracovali hodnotiacu škálu, ktorá člení webové sídla na nasledovné úrovne prístupnosti (v zátvorkách sú uvedené hodnoty ratingu prístupnosti):

- najvyššia úroveň prístupnosti (100 % - 96%)
- vysoká úroveň prístupnosti (95 % - 90 %)
- stredná úroveň prístupnosti (89 % - 78 %)
- znížená úroveň prístupnosti (77 % - 67 %)
- nízka úroveň prístupnosti (66% - 55%)
- veľmi nízka úroveň prístupnosti (54 % a menej)

Uvedená škála ako aj rating prístupnosti má predovšetkým informatívny charakter s cieľom umožniť širšej verejnosti rýchlejšiu a zrozumiteľnú orientáciu v danej problematike.

V samotnom procese zovšeobecňovania a šírenia výsledkov treba postupovať opatrne a vždy s ohľadom na konkrétne nedostatky.

Poznámka:

Metodika výpočtu ratingu prístupnosti bola vypracovaná vzhľadom k povinným požiadavkám pre prístupnosť v SR. Používané škály pre hodnotenie jednotlivých štandardov prístupnosti (udeľovanie tzv. „trestných bodov“ vzhľadom na závažnosť porušenia) reflektujú potreby jednotlivých skupín znevýhodnených používateľov v SR s vyšším akcentom na skupinu seniorov a používateľov s ťažkým zrakovým a s telesným postihnutím.

2. Zhrnutie výsledkov monitorovania webových sídiel z aspektu dosiahnutej úrovne a ratingu prístupnosti

Počas monitorovania obdobia 2009II dosiahlo ako jediné webové sídlo rating prístupnosti 100% mesto Nová Dubnica (www.novadubnica.sk).

Rating prístupnosti 97,8% dosiahli v rámci štátnej správy a územnej samosprávy webové sídla (3):

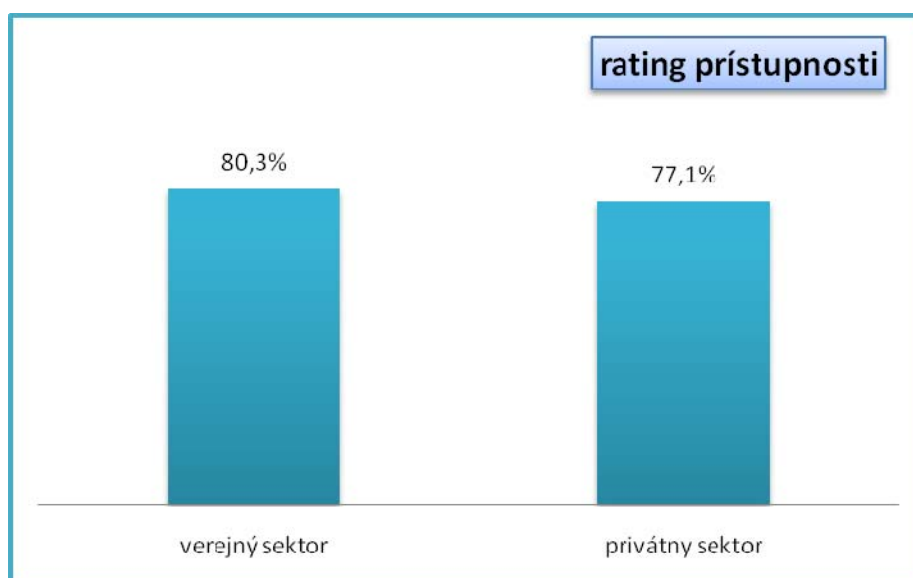
- Ministerstvo výstavby a regionálneho rozvoja SR (www.build.gov.sk)
- Úrad priemyselného vlastníctva SR (www.upv.sk)
- Krajský školský úrad, Nitra (www.ksunitra.sk).

Približne 20% webových stránok (priemerný rating prístupnosti viac ako 90%) v rámci verejného aj privátneho sektora⁴ neobsahuje zásadné nedostatky pre znevýhodnených používateľov.

Pri komparácii so zisteniami v obdobiach 2008II a 2009I sa jedná o zlepšenie v hodnote 3%.

Pretrvávajúce nedostatky:

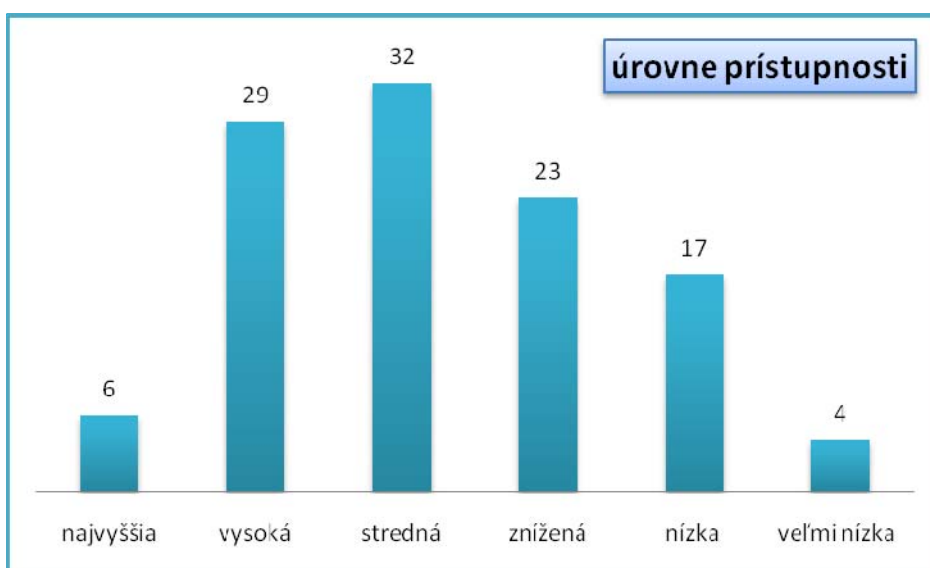
- Každé tretie webové sídlo vo verejnej správe má rating prístupnosti nižší ako 75%.
- Štvrtina webových sídiel vo verejnej správe má v niektorej oblasti prístupnosti ako aj k povinnostiam zo zákona závažný nedostatok.



Graf č. 2 Priemerný rating prístupnosti vo verejnom a privátnom sektore

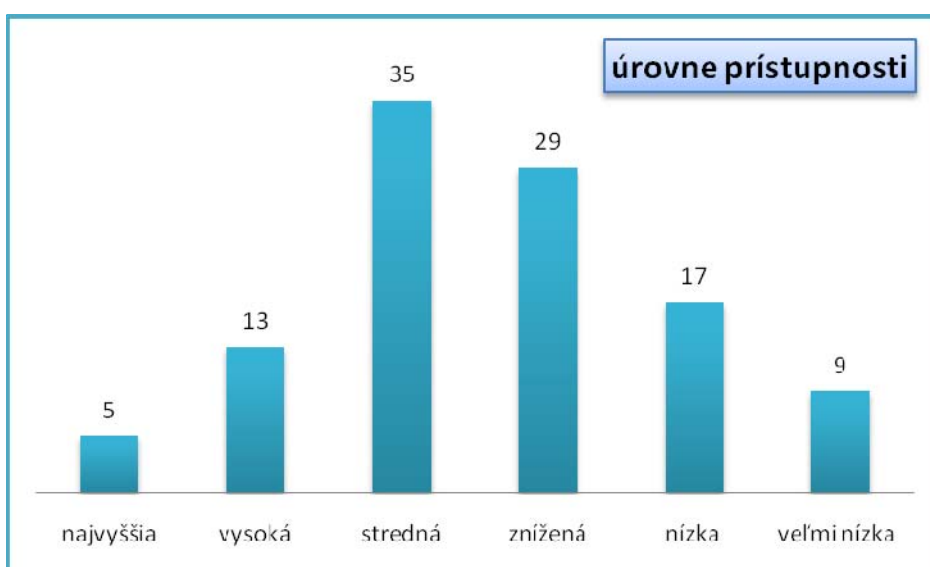
⁴ Všetky závery sú uvádzané vzhľadom na použitú monitorovaciu vzorku

Priemerný rating prístupnosti vo verejnom aj privátnom sektore spolu predstavuje hodnotu 78,8%. Hodnota priemerného ratingu prístupnosti je v rámci privátneho sektora nižšia o 3,2% ako vo verejnom sektore. Výraznejší rozdiel (6,5%) v prospech verejného sektora sme zistili pri komparácii mediánov ratingu prístupnosti.



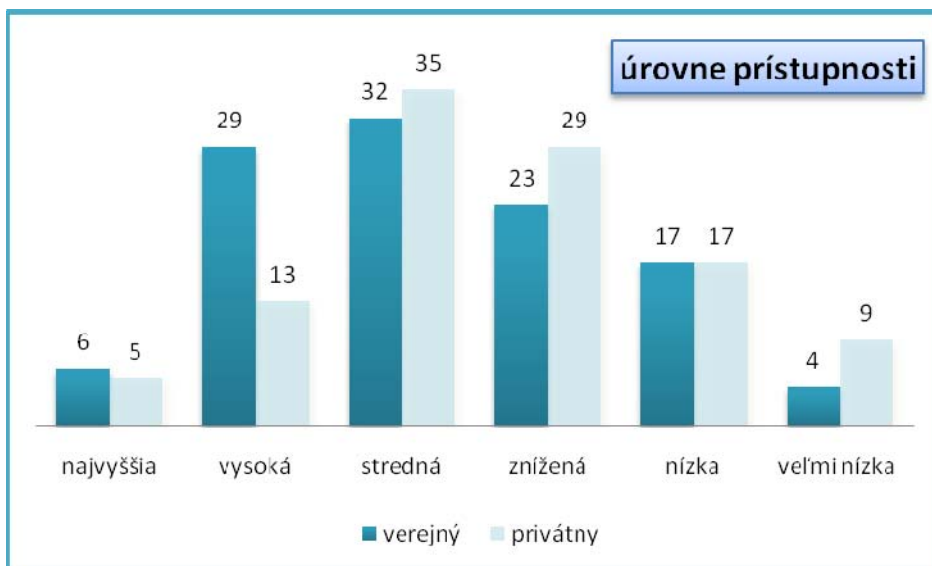
Graf č. 3 Rozloženie jednotlivých úrovni prístupnosti v rámci **verejného sektora**

V rámci verejného sektora je v komparácii s privátnym sektorom až dvojnásobné zastúpenie webových sídiel s vysokou úrovňou prístupnosti.



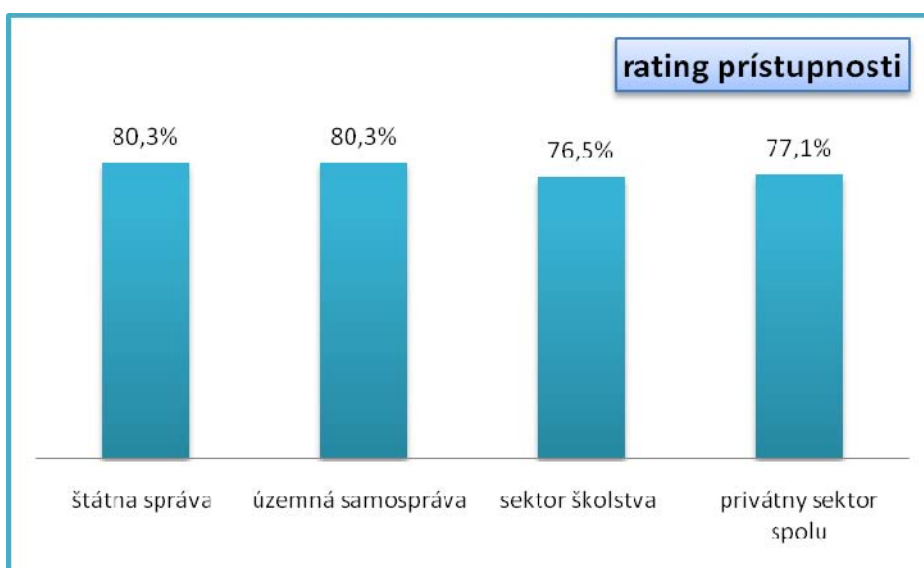
Graf č. 4 Rozloženie jednotlivých úrovni prístupnosti v rámci **privátneho sektora**

Prostredníctvom presnej analýzy rozložení jednotlivých úrovni prístupnosti je evidentné, že napriek nízkemu rozdielu priemerného ratingu prístupnosti vo verejnom a privátnom sektore (3,2%) má stav prístupnosti výraznejšie odchýlky.



Graf č. 5 Diferencie v rozloženiach jednotlivých úrovni prístupnosti v rámci verejného a privátneho sektora

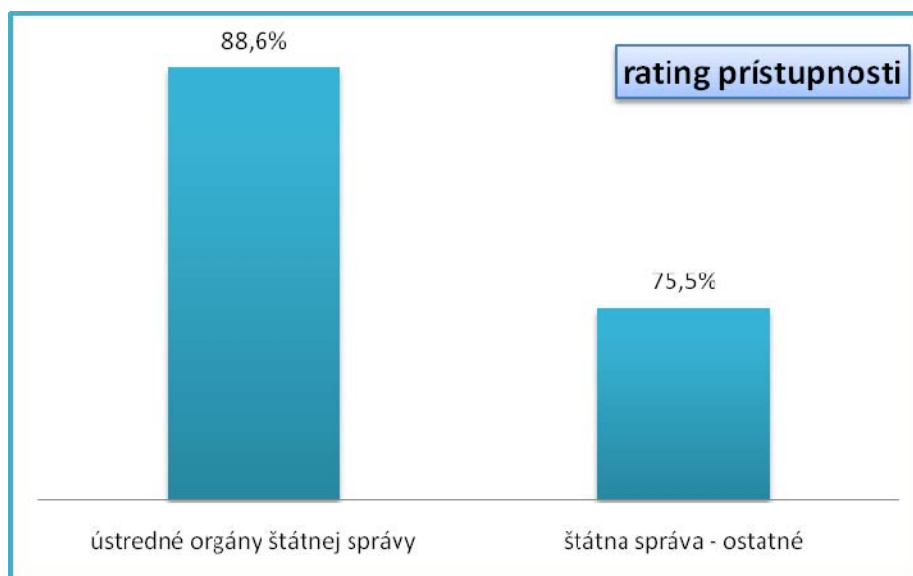
Privátny sektor má v porovnaní s verejným sektorom až dvojnásobne vyššie zastúpenie webových sídiel s veľmi nízkou úrovňou prístupnosti.



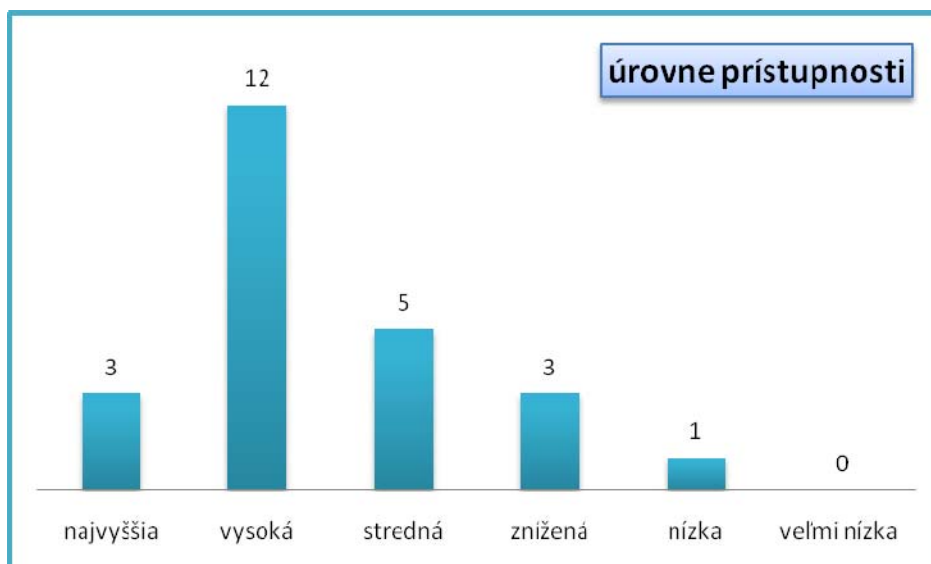
Graf č. 6 Celkové rozdelenie priemerného ratingu prístupnosti v základných skupinách podľa zadania

Najnižší priemerný rating prístupnosti 76,5% dosiahli vysoké školy v sektore školstva.

Najprístupnejšia oblasť webových sídiel v Slovenskej republike je v rámci ústredných orgánov štátnej správy, v ktorej viac ako 60% webových sídiel (15 z 24) dosiahlo vysokú alebo najvyššiu úroveň prístupnosti.



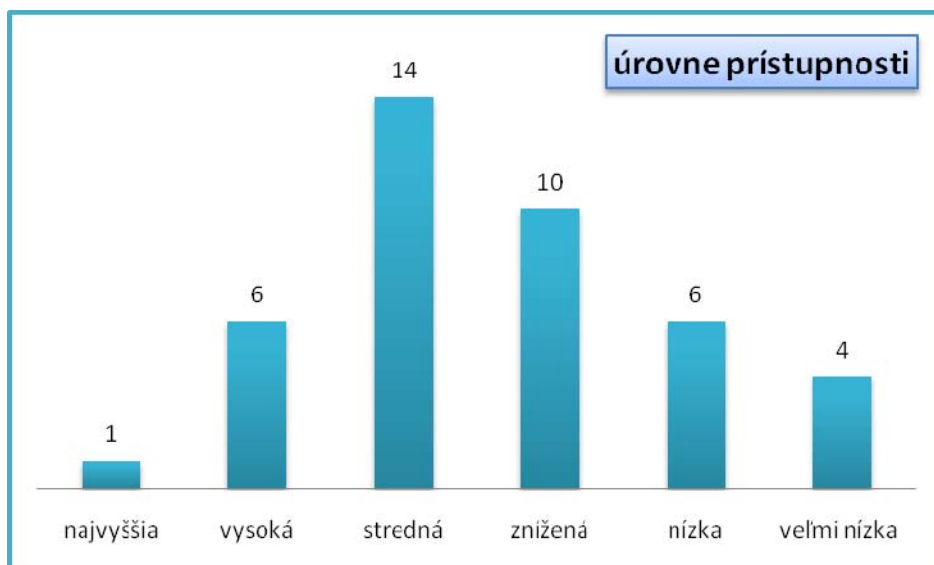
Graf č. 7 Diferencie priemerného ratingu prístupnosti medzi ústrednými orgánmi štátnej správy a štátnou správou - ostatné



Graf č. 8 Rozloženie jednotlivých úrovní prístupnosti v rámci ústredných orgánov štátnej správy

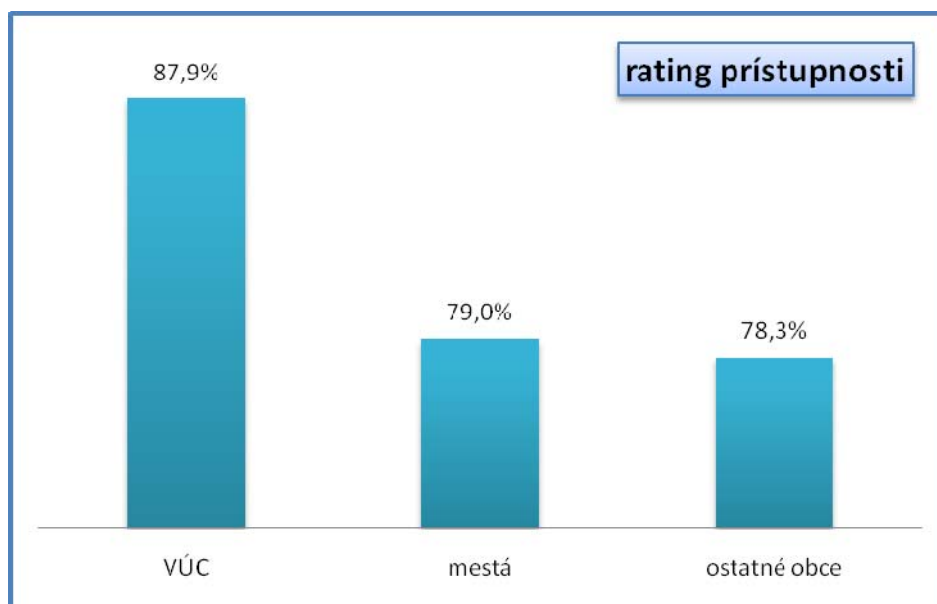
4 webové sídla (17%) majú v rámci ústredných orgánov štátnej správy zníženú alebo nízku úroveň

prístupnosti.



Graf č. 9 Rozloženie jednotlivých úrovní prístupnosti v rámci štátnej správy – ostatné

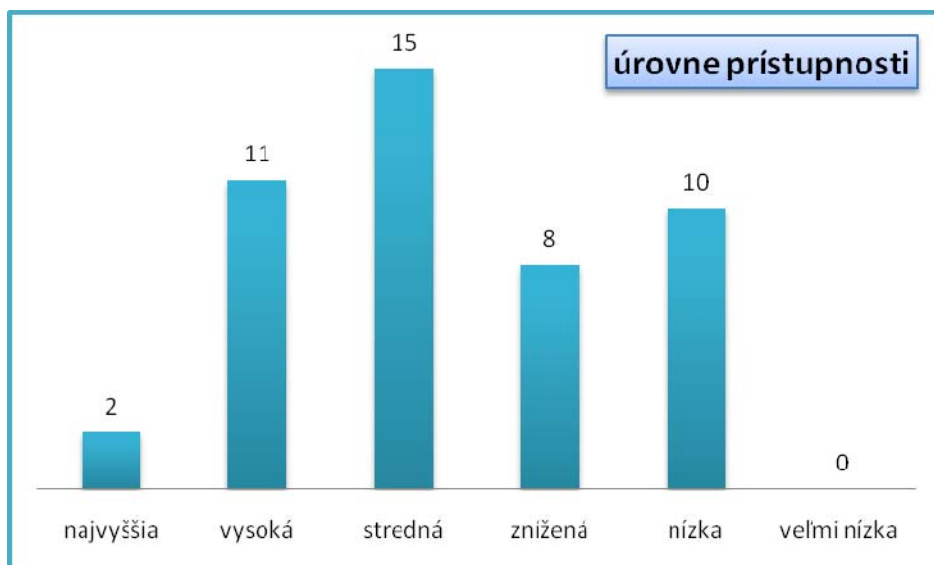
Takmer polovica webových sídiel (49%) v rámci štátnej správy – ostatné má zníženú, nízku alebo veľmi nízku úroveň prístupnosti.



Graf č. 10 Diferencie priemerného ratingu prístupnosti medzi samosprávnymi krajinami (VÚC) a webovými sídlami miest a ostatných obcí

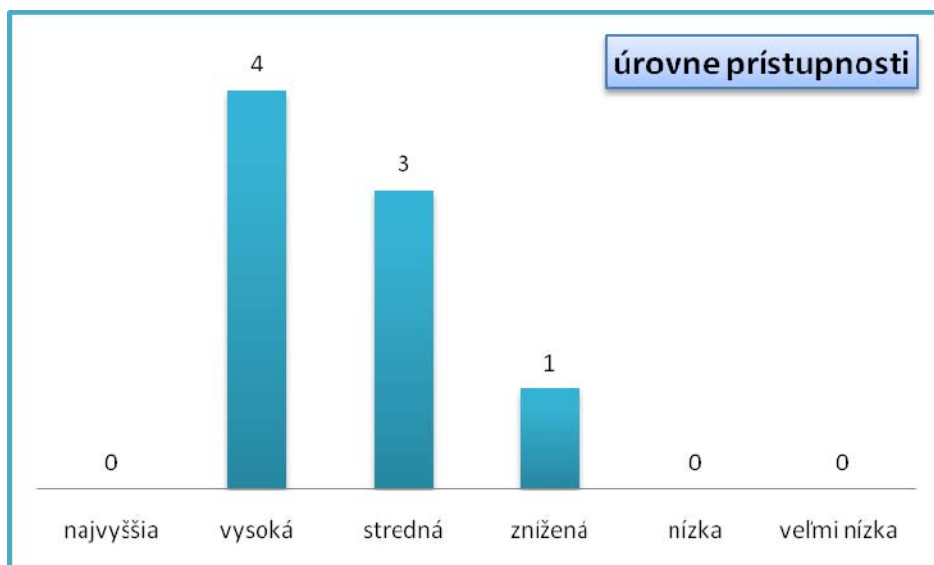
Úroveň prístupnosti webových sídiel miest a ostatných obcí je takmer identický, pričom priemerný

rating prístupnosti samosprávnych krajov má výraznejšie rozdiely.



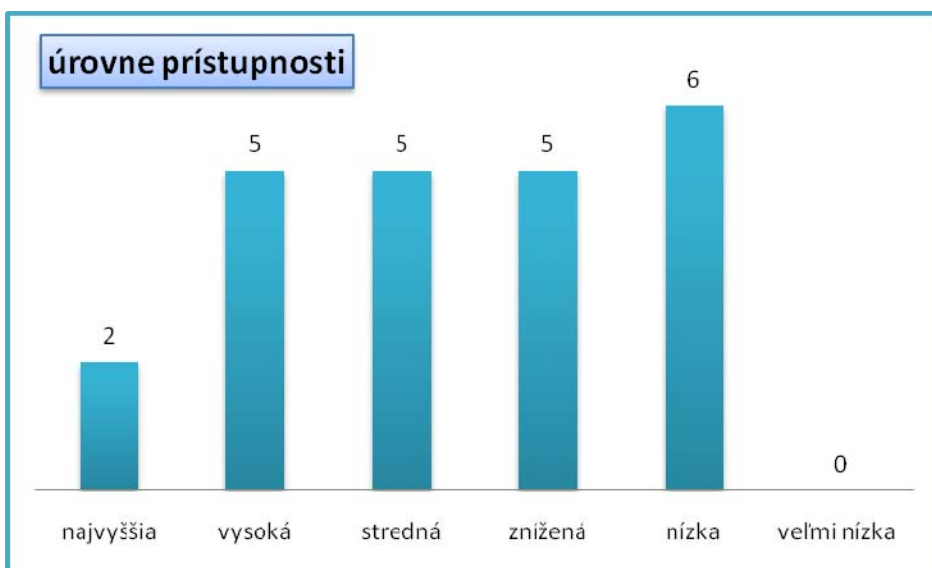
Graf č. 11 Rozloženie jednotlivých úrovní prístupnosti v rámci územnej samosprávy

V celej územnej samospráve nedosiahlo ani jedno webové sídlo veľmi nízku úroveň prístupnosti.



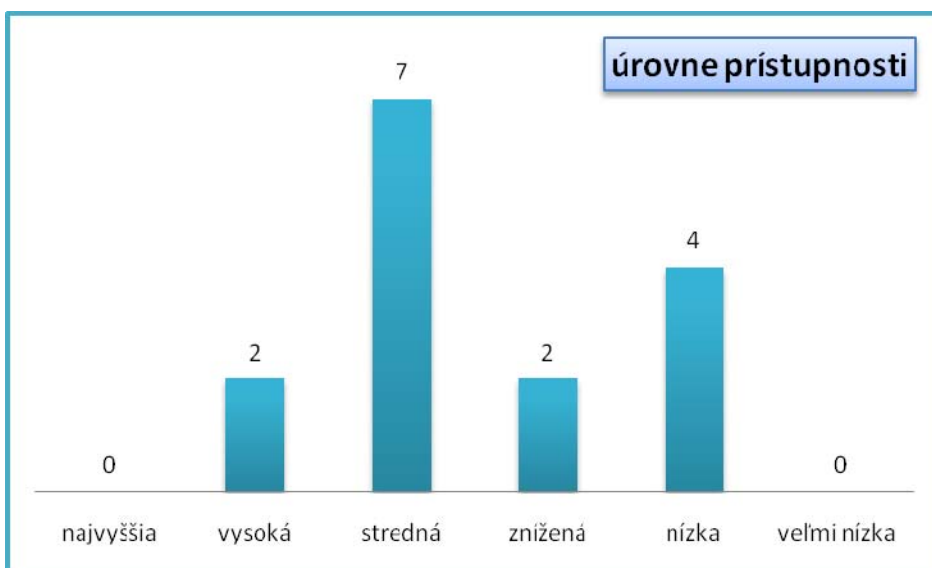
Graf č. 12 Rozloženie jednotlivých úrovní prístupnosti v rámci samosprávnych krajov (VÚC)

50% webových sídiel samosprávnych krajov má vysokú úroveň prístupnosti.



Graf č. 13 Rozloženie jednotlivých úrovni prístupnosti v rámci miest

Zastúpenie webových sídiel miest je v rámci jednotlivých úrovni prístupnosti takmer identické (okrem krajných úrovni: najvyššia a veľmi nízka).



Graf č. 14 Rozloženie jednotlivých úrovni prístupnosti pre ostatné obce

Približne polovica webových sídiel v skupine ostatné obce má strednú úroveň prístupnosti.

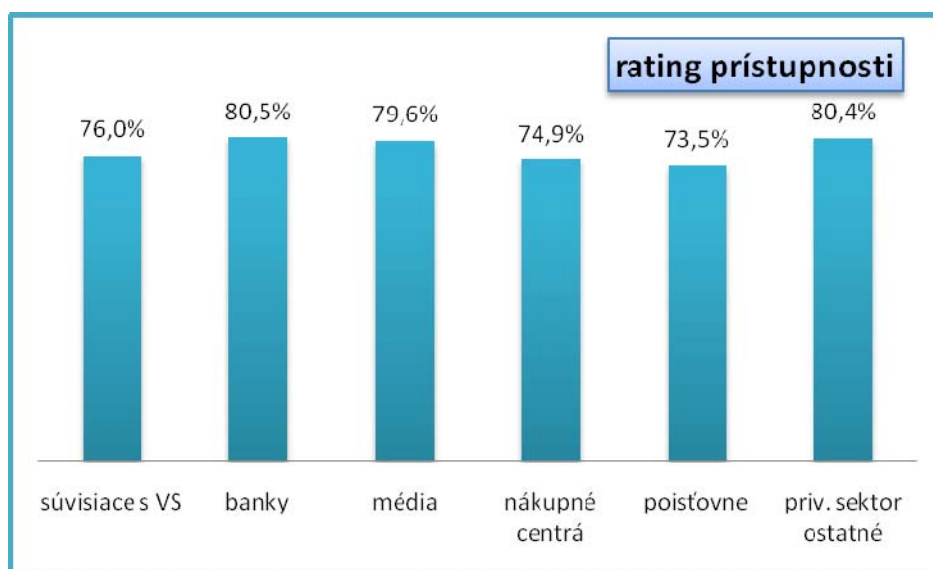
Celkovo v rámci štátnej správy a územnej samosprávy (111 webových sídiel) dosiahlo **najvyššiu úroveň prístupnosti** (rating prístupnosti viac ako 96%) iba 6 webových sídiel (5,5%). Napriek tomu má vývoj prístupnosti pri komparácii s predchádzajúcimi obdobiami monitorovania postupnú a jednoznačne merateľne zlepšujúcu sa tendenciu.

Vyššie uvedené tvrdenie potvrdzuje aj výrazné (rekordné) zvýšenie počtu webových sídiel (na takmer 30%) v rámci štátnej správy a územnej samosprávy, ktoré dosiahli **vysokú úroveň prístupnosti**.

Priemerné hodnoty pre webové sídla privátneho sektora sú v hraničných hodnotách zníženej a strednej úrovne prístupnosti.

Najnižšiu priemernú úroveň prístupnosti v rámci verejného aj privátneho sektora dosiahli v tomto monitorovaní webové sídla poisťovní.

Porovnanie ratingov prístupnosti v jednotlivých kategóriách privátneho sektora uvádzame na grafe č. 15:



Graf č. 15 Priemerný rating prístupnosti v jednotlivých oblastiach privátneho sektora

Priemerné webové sídlo v sektore bánk má najvyššiu úroveň prístupnosti.

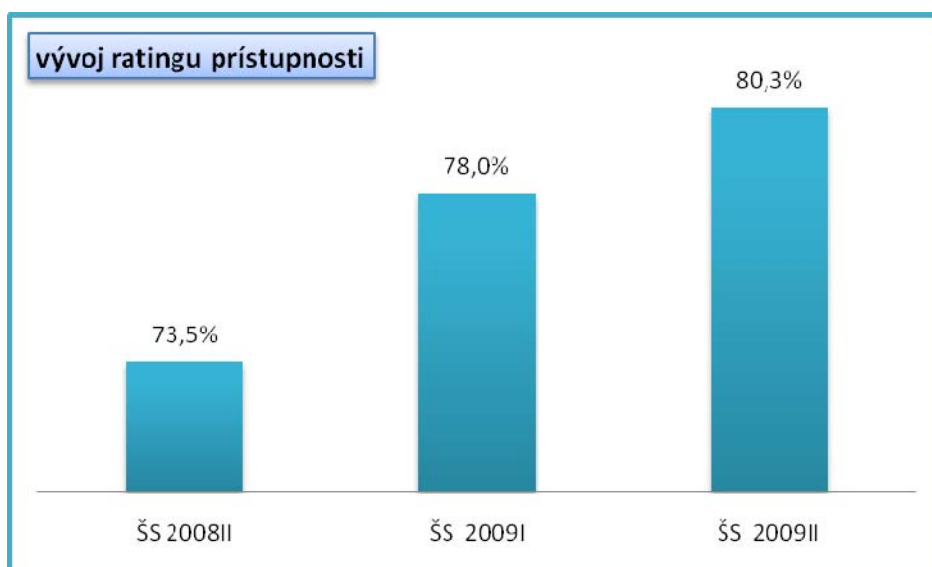
3. Prehľad vývoja prístupnosti webových sídiel

Na základe dlhodobovo získavaných výsledkov uvádzame, že jednotlivé zmeny podliehajú celistvému procesu a vývoju webového prostredia v podmienkach Slovenskej republiky, pričom výrazný vplyv majú v tejto súvislosti viaceré motivujúce determinanty. Najčastejšie sa jedná o zvyšovanie ratingu prístupnosti (vyhodnotený v rámci monitorovania) a následná transformácia k vytvoreniu prístupného prostredia.

Je zrejmé, že nemožno akceptovať prístup viacerých subjektov verejného sektora, ktorým bol už opakovane vypracovaný protokol o prístupnosti webového sídla, a napriek tomu neuskutočnili žiadne kroky k náprave nedostatkov.

K vyššie uvedenému, opakovane uvádzame, že pri komparácii s predchádzajúcimi obdobiami monitorovania má vývoj úrovne prístupnosti postupnú a jednoznačne merateľne zlepšujúcu tendenciu.

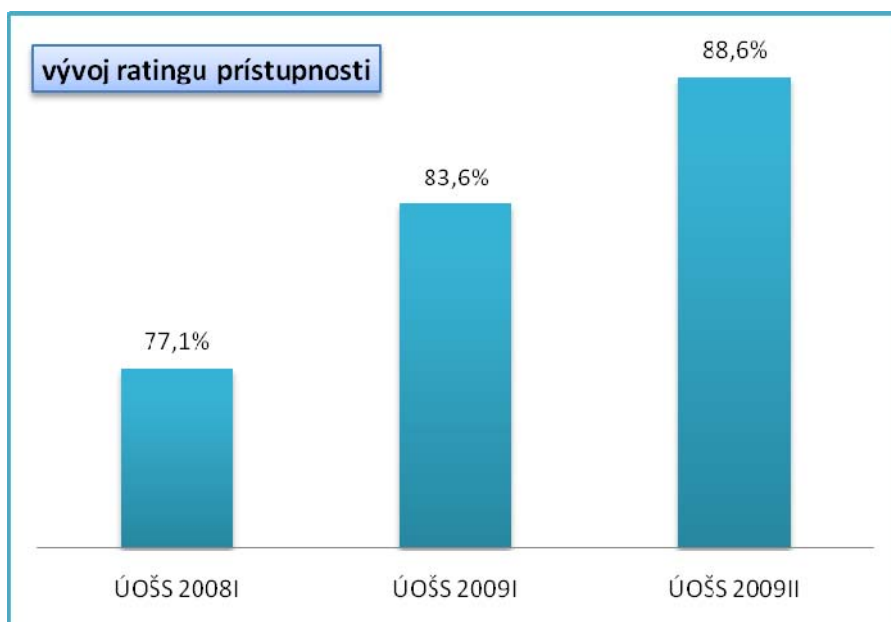
Pozitívny vývoj v oblasti prístupnosti webových sídiel v rámci štátnej správy prezentuje aj graf č. 8, kde sa jedná o zvýšenie ratingu v priebehu jedného roka o takmer 7%.



Graf č. 16 Vývoj ratingu prístupnosti v rámci štátnej správy

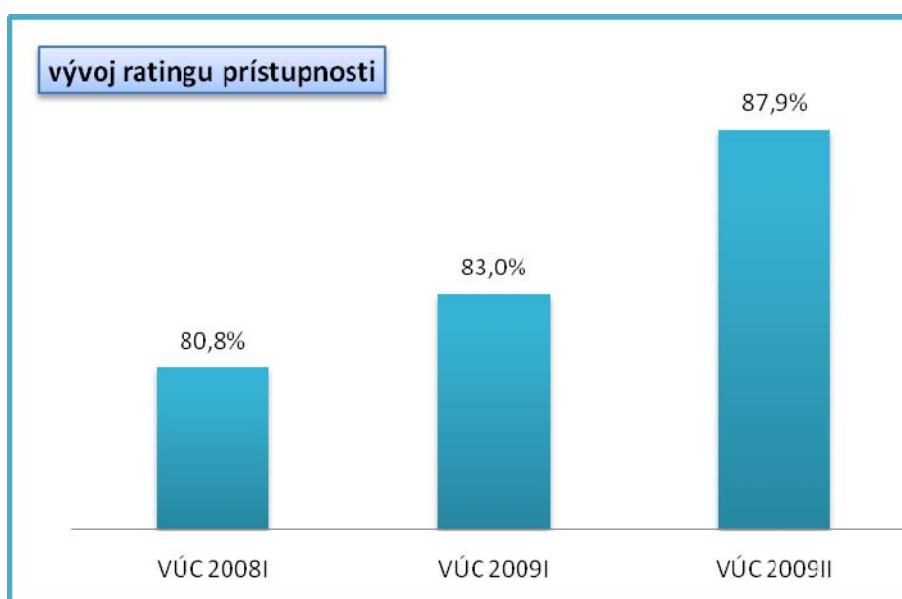
Z metodického aspektu prešlo priemerné webové sídlo štátnej správy z intervalu zníženej úrovne prístupnosti do strednej úrovne.

V rámci ústredných orgánov štátnej správy predstavuje zvýšenie ratingu o 11,5%, pričom priemerná hodnota ratingu je tesne pod hranicou vysokej úrovne prístupnosti (88,6%).



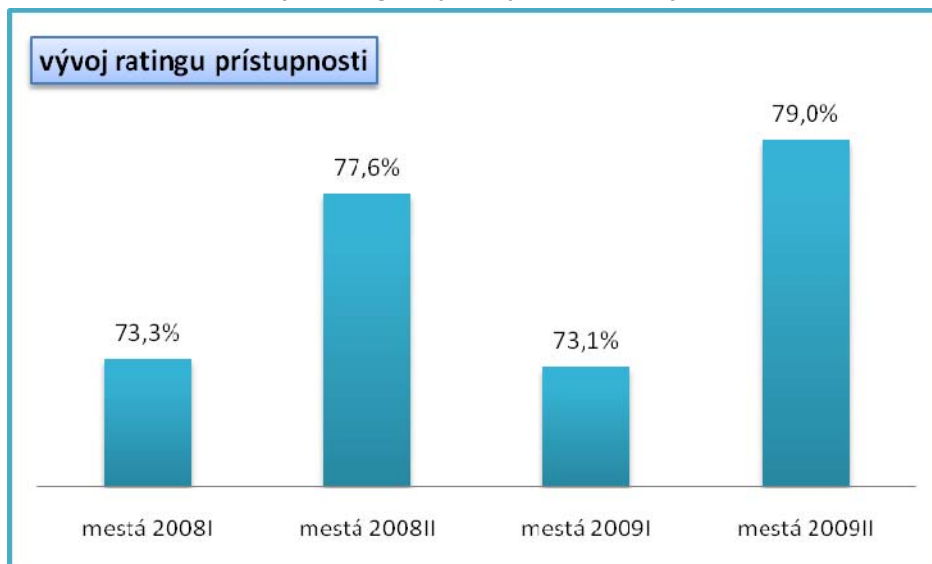
Graf č. 17 Vývoj ratingu prístupnosti ústredných orgánov štátnej správy

Webové sídla ústredných orgánov štátnej správy a samosprávnych krajov predstavujú najprístupnejšiu oblasť webového prostredia v rámci verejného sektora.



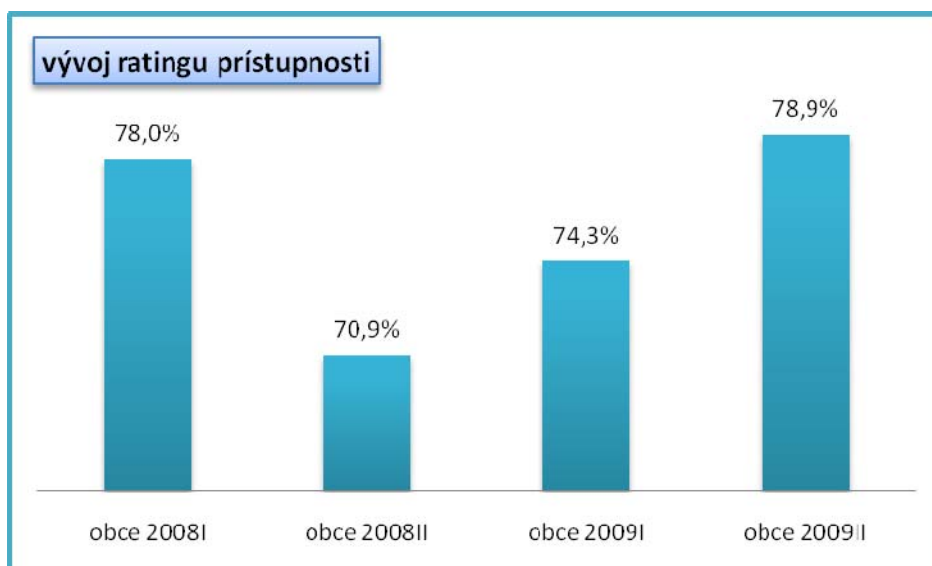
Graf č. 18 Vývoj ratingu prístupnosti samosprávnych krajov (VÚC)

V priebehu monitorovaní miest v rokoch 2008 a 2009 (spolu za 4 obdobia: 97 webových sídiel) sme zaznamenali cyklický vývoj prístupnosti (graf č. 11). Z uvedených zistení však nemožno vysloviť všeobecne platný záver, pretože webové prostredie územnej samosprávy sa dynamicky vyvíja, pričom **hlavným znakom prostredia sú veľké rozdiely v ratingoch prístupnosti webových sídiel.**



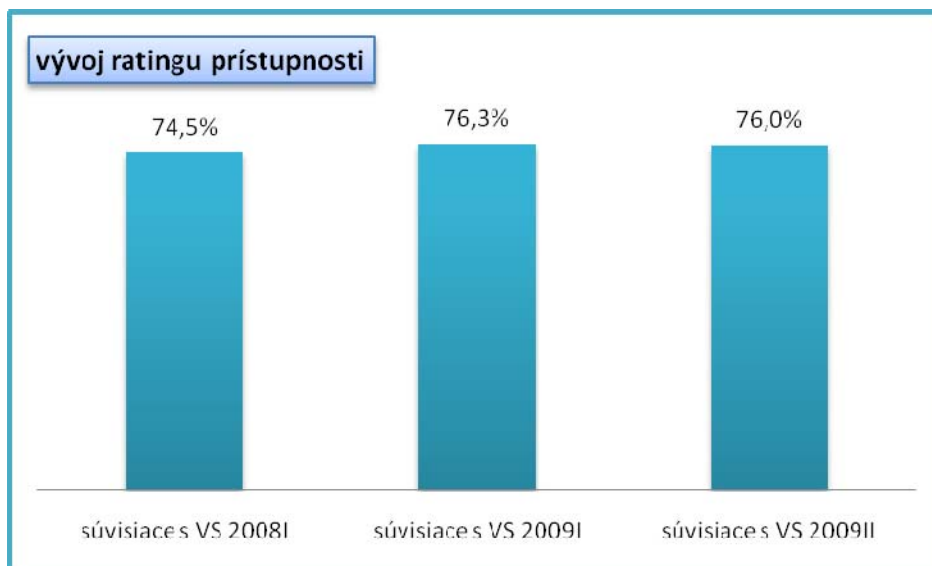
Graf č. 19 Vývoj ratingu prístupnosti miest v rokoch 2008 a 2009

Vývoj prístupnosti webových stránok obcí v rokoch 2008 a 2009 označujeme za menej vyvážený. V uvedenom prípade je rozhodujúcim faktorom práve reprezentatívnosť monitorovaných skupín v jednotlivých obdobiach (napr. v období 2008II sa jednalo iba o 5 webových sídiel, v období 2009II: 12 webových sídiel).



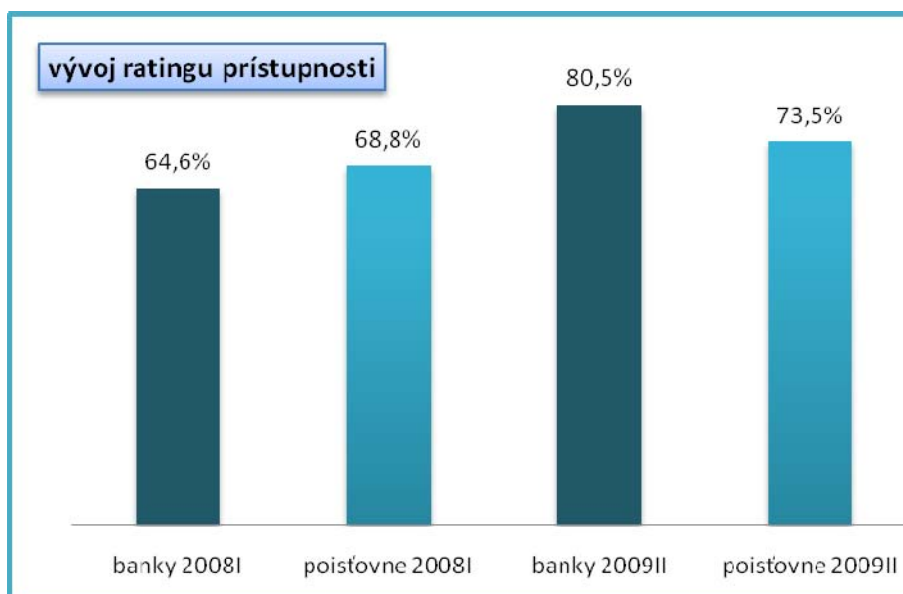
Graf č. 20 Vývoj ratingu prístupnosti obcí v rokoch 2008 a 2009

Zvyšovanie ratingu prístupnosti webových stránok je evidentné predovšetkým u opakovane monitorovanej vzorky v rámci verejného sektora. V privátnom sektore uvedené tvrdenie v rámci webových sídiel súvisiacich s verejnou správou neplatí.

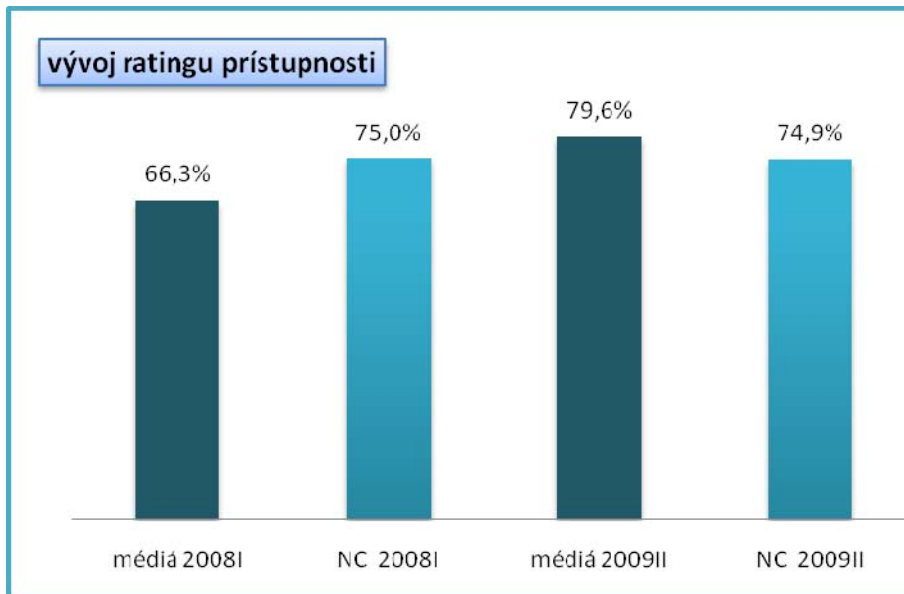


Graf č. 21 Vývoj ratingu prístupnosti webových sídiel súvisiacich s verejnou správou v rámci privátneho sektora v rokoch 2008 a 2009

Najväčším prekvapením je prudké zvýšenie prístupnosti webových sídiel bánk - nárast ratingu prístupnosti až o 15,9%.



Graf č. 22 Vývoj ratingu prístupnosti bánk a poisťovní v rokoch 2008 a 2009



Graf č. 23 Vývoj ratingu prístupnosti médií a nákupných centier a sprostredkovateľských služieb v rokoch 2008 a 2009

Výraznejší nárast ratingu prístupnosti (13,3%) bol zaznamenaný u webových sídiel médií, pričom prístupnosť webových sídiel nákupných centier a sprostredkovateľských služieb zostala na rovnakej úrovni.

4. Zoznamy (rebríčky) prístupnosti podľa dosiahnutého ratingu prístupnosti v jednotlivých sektoroch

Absolútne poradie webových sídiel ústredných orgánov štátnej správy za obdobie 2009II

názov sídla	adresa sídla	rating
Ministerstvo výstavby a regionálneho rozvoja SR	www.build.gov.sk	97,80%
Úrad priemyselného vlastníctva SR	www.upv.sk	97,80%
Ministerstvo financií SR	www.mfsr.gov.sk	95,70%
Ministerstvo vnútra SR	www.minv.sk	94,60%
Správa štátnych hmotných rezerv SR	www.reserves.gov.sk	94,60%
Úrad pre normalizáciu, metrológiu a skúšobníctvo SR	www.unms.sk	94,60%
Ministerstvo obrany SR	www.mosr.sk	93,50%
Ministerstvo školstva SR	www.minedu.sk	93,50%
Úrad vlády SR	www.vlada.gov.sk	93,50%
Ministerstvo dopravy, pôšt a telekomunikácií SR	www.mdptsr.gov.sk	92,40%
Ministerstvo pôdohospodárstva SR	www.mpsr.sk	92,40%
Protimonopolný úrad SR	www.antimon.gov.sk	92,40%
Ministerstvo hospodárstva SR	www.hospodarstvo.gov.sk	90,20%
Národný bezpečnostný úrad	www.nbusr.sk	90,20%
Úrad pre verejné obstarávanie	www.uvo.gov.sk	90,20%
Ministerstvo kultúry SR	www.mksr.gov.sk	88,00%
Ministerstvo spravodlivosti SR	www.justice.gov.sk	87,00%
Úrad jadrového dozoru SR	www.ujd.gov.sk	87,00%
Ministerstvo práce, sociálnych vecí a rodiny SR	www.employment.gov.sk	85,90%
Štatistický úrad SR	www.statistics.sk	85,90%
Ministerstvo životného prostredia SR	www.enviro.gov.sk	75,00%
Úrad geodézie, kartografie a katastra SR	www.geodesy.gov.sk	75,00%
Ministerstvo zdravotníctva SR	www.mzsr.sk	71,70%
Ministerstvo zahraničných vecí SR	www.mzv.sk	66,30%

Absolútne poradie webových sídiel ostatnej štátnej správy za obdobie 2009II

názov sídla	adresa sídla	rating
Krajský školský úrad, Nitra	www.ksunitra.sk	97,80%
Slovenská správa ciest	www.ssc.sk	94,60%
Vzdelávacie a doškoľovacie zariadenie VS – Financie, Tatranská Lomnica	www.vdz-financie.sk	94,60%
Správa finančnej kontroly, Bratislava	www.sfkba.sk	92,40%
Agentúra Slovenskej akadémie pôdohospodárskych vied	www.uvtip.sk/sapv/agentura.php	90,20%
Výskumný ústav potravinársky	www.vup.sk	90,20%
Agentúra Ministerstva školstva SR pre štrukturálne fondy EÚ	www.asfeu.sk	90,20%
Štátna energetická inšpekcia (ŠEI)	www.bsn.sk/sei/	89,10%
Geodetický a kartografický ústav Bratislava	www.gku.sk	89,10%
Výskumný ústav vodného hospodárstva	www.vuvh.sk	88,00%
Správa finančnej kontroly, Košice	www.sfkke.sk	87,00%
NADSME (Národné web sídlo pre malé a stredné podnikanie)	www.msponline.sk	87,00%
Správa finančnej kontroly, Zvolen	www.sfkzv.sk	85,90%
Pamiatkový úrad SR	www.pamiatky.sk	84,80%
Slovenská inovačná a energetická agentúra (SIEA)	www.sea.gov.sk	83,70%
Štátny inštitút odborného vzdelávania (ŠIOV)	siov.cmsromboid.sk	83,70%
Záchraná a dopravná zdravotnícka služba Bratislava	www.emergency-ba.sk	81,50%
Hlavný banký úrad v Banskej Štiavnici	www.hbu.sk	80,40%
Štátna školská inšpekcia	www.ssiba.sk	79,30%
Školské výpočtové stredisko Bratislava	www.svsba.sk	78,30%
Slovenská informačná služba	www.sis.gov.sk	78,30%
Slovenský rozhlas	www.rozhlas.sk	75,00%
Fond národného majetku SR	www.natfund.gov.sk	73,90%
DataCentrum	www.datacentrum.sk	73,90%
Najvyšší súd Slovenskej republiky	www.nssr.gov.sk	73,90%
Slovenské národné stredisko pre ľudské práva	www.snslp.sk	72,80%
Ústav vedecko-technických informácií pre pôdohospodárstvo	www.uvtip.sk-> http://www.agroinstitut.sk/	70,70%
Agentúra pre riadenie dlhu a likvidity	www.ardal.sk	69,60%
Colné riaditeľstvo SR	www.colnasprava.sk	68,50%
Slovenská agentúra pre cestovný ruch (SACR)	www.sacr.sk	68,50%
Národné osvetové centrum	www.nocka.sk	68,50%
MDPT SR (Bezpečnosť cestnej premávky)	www.becep.gov.sk	66,30%
Najvyšší kontrolný úrad SR	www.nku.gov.sk	64,10%
Slovenská agentúra pre rozvoj investícií a obchodu (SARIO)	www.sario.sk	63,00%
IUVENTA (Slovenský inštitút mládeže)	www.iuventa.sk	60,90%

Centrum pre chemické látky a prípravky	www.cchl.p.sk	59,80%
Daňové riaditeľstvo SR	www.dr.sr.sk/wps/portal	55,40%
Puncový úrad SR	www.puncurad.gov.sk	47,80%
Divadelný ústav	www.theatre.sk	46,70%
Ústredie práce, sociálnych vecí a rodiny	www.upsvar.sk	45,70%
Výskumný ústav pôdoznalectva a ochrany pôdy	www.vupu.sk	42,40%

Absolútne poradie webových sídiel samosprávnych krajov za obdobie 2009II

názov sídla	adresa sídla	rating
Prešovský samosprávny kraj	www.vucpo.sk	94,60%
Trenčiansky samosprávny kraj	www.tsk.sk	93,50%
Žilinský samosprávny kraj	www.zask.sk	93,50%
Trnavský samosprávny kraj	www.trnava-vuc.sk	92,40%
Bratislavský samosprávny kraj	www.region-bsk.sk	88,00%
Nitriansky samosprávny kraj	www.unsk.sk	85,90%
Banskobystrický samosprávny kraj	www.vucbb.sk	84,80%
Košický samosprávny kraj	www.vucke.sk	70,70%

Absolútne poradie webových sídiel miest za obdobie 2009II

názov sídla	adresa sídla	rating
Mesto Nová Dubnica	www.novadubnica.sk	100,00%
Mesto Ilava	www.ilava.sk	95,70%
Mesto Martin	www.martin.sk	94,60%
Mesto Poprad	www.poprad.sk	94,60%
Mesto Dubnica nad Váhom	www.dubnica.sk	93,50%
Mesto Čierna nad Tisou	www.sirava.sk/mesto/Cierna/	91,30%
Mesto Stropkov	www.stropkov.sk	91,30%
Mesto Vráble	www.vrable.sk	89,10%
Mesto Kežmarok	www.kezmarok.sk	85,90%
Mesto Žilina	www.zilina.sk	85,90%
Mesto Banská Bystrica	www.banskabystrica.sk	79,30%
Mesto Dobšiná	www.dobsina.sk	79,30%
Mesto Poltár	www.poltar.sk	77,20%
Mesto Sliac	www.sliac.sk	75,00%
Mesto Šaľa	www.sala.sk	71,70%
Mesto Brezová pod Bradlom	www.brezova.sk	69,60%
Mesto Krásno nad Kysucou	www.mestokrasno.sk	69,60%
Mesto Kremnica	www.kremnica.sk	64,10%
Mesto Gbely	www.gbely.sk	63,00%
Mesto Myjava	www.myjava.sk	63,00%
Mesto Trstená	www.trstena.sk	62,00%
Mesto Nové Zámky	www.novezamky.sk	60,90%
Mesto Liptovský Hrádok	www.lhradok.sk	59,80%

Absolútne poradie webových sídiel obcí za obdobie 2009II

názov sídla	adresa sídla	rating
Obec Prenčov	www.prencov.ocu.sk	94,60%
Obec Janíky	www.janiky.sk	92,40%
Obec České Brezovo	www.ceskebrezovo.sk	87,00%
Obec Horná Lehota	www.hornalehota.net	85,90%
Obec Krajné	www.krajne.sk	84,80%
Obec Badín	www.obecbadin.sk	83,70%
Obec Malé Dvorníky	www.maledvorniky.sk	80,40%
Obec Veľké Rovné	www.velkerovne.sk	80,40%
Obec Beladice	www.obecbeladice.szm.sk	67,40%
Obec Bodíky	www.bodiky.sk	66,30%
Obec Zborov nad Bystricou	www.zborovnadbystricou.sk	64,10%
Obec Haniska	www.haniska-ke.sk	59,80%

Absolútne poradie webových sídiel vysokých škôl za obdobie 2009II

názov sídla	adresa sídla	rating
Podporné centrum pre zrakovo postihnutých študentov	www.cezap.sk	94,60%
Prešovská univerzita v Prešove	www.unipo.sk	91,30%
Slovenská poľnohospodárska univerzita v Nitre	www.uniag.sk	91,30%
Ekonomická univerzita, Bratislava	www.euba.sk	88,00%
Technická univerzita vo Zvolene	www.tuzvo.sk	87,00%
Univerzita Komenského v Bratislave	www.uniba.sk	87,00%
Technická univerzita v Košiciach	www.tuke.sk	85,90%
Univerzita sv. Cyrila a Metoda v Trnave	www.ucm.sk	84,80%
Katolícka univerzita v Ružomberku	www.ku.sk	81,50%
Univerzitná knižnica Prešovskej univerzity v Prešove	www.pulib.sk	77,20%
Trenčianska univerzita Alexandra Dubčeka v Trenčíne	www.tnuni.sk	75,00%
Trnavská univerzita v Trnave	www.truni.sk	75,00%
Právnická fakulta TÚ Trnava	iuridica.truni.sk	73,90%
Univerzita Pavla Jozefa Šafárika, Košice	www.upjs.sk	70,70%
Slovenská technická univerzita v Bratislave	www.stuba.sk	66,30%
Univerzita Konštantína Filozofa v Nitre	www.ukf.sk	66,30%
Žilinská univerzita	www.uniza.sk	66,30%
Ekonomická univerzita, Bratislava (druhé sídlo)	www.euke.sk	59,80%
Slovenská zdravotnícka univerzita, Bratislava	www.szu.sk	56,50%
Univerzita Mateja Bela v Banskej Bystrici	www.umb.sk	52,20%

Absolútne poradie webových sídiel súvisiacich s verejnou správou za obdobie 2009II

názov sídla	adresa sídla	rating
Projekt Zodpovedne.sk	www.zodpovedne.sk	96,70%
Inštitút pre sociálne a ekonomické reformy	www.ineko.sk	95,70%
M.E.S.A.10 – Centrum pre ekonomické a sociálne analýzy	www.mesa10.sk	93,50%
Inštitút pre dobre spravovanú spoločnosť	www.governance.sk	89,10%
Portál e-obce.sk	www.e-obce.sk	89,10%
Regionálne a poradenské centrum Trenčín	www.rpictn.sk	83,70%
ABC o Európskej únii	www.europskaunia.sk	82,60%
Centrum pre hospodársky rozvoj	www.cphr.sk	82,60%
Obce.info	www.obce.info	81,50%
Višegrádsky EÚ portál	www.euractiv.sk	81,50%
Zoznam poisťovní v SR	www.poistovne.sk	81,50%
Nadácia pre podporu občianskych aktivít	www.npoa.sk	77,20%
Portál Zoznam zdravotníckych zariadení	www.zzz.sk	77,20%
Projekt Muzeum.sk	www.muzeum.sk	77,20%
Trenčianska regionálna agentúra	www.trra.sk	72,80%
Register úpadcov, konkurzov a likvidácií na internete	www.upadca.sk	71,70%
Inštitút pre verejné otázky	www.ivo.sk	69,60%
Nadácia otvorenej spoločnosti	www.osf.sk	68,50%
Región Hont	www.regionhont.sk	67,40%
Región Tekov	www.regiontekov.sk	67,40%
Zbierka zákonov	www.zbierka.sk	65,20%
Academia Istropolitana NOVA	www.ainova.sk	64,10%
Projekt Mesto.sk	www.mesto.sk	63,00%
Univerzálny register SR	www.ur.sk	58,70%
Školský program Doklady	www.doklady.sk	56,50%

Absolútne poradie webových sídiel médií za obdobie 2009II

názov sídla	adresa sídla	rating
eTrend	www.etrend.sk	92,40%
Katolícke noviny	www.katnoviny.sk	88,00%
Aktuality	www.aktuality.sk	85,90%
Finančník	www.financnik.sk	85,90%
Bleskovky	www.topky.sk (www.bleskovky.sk)	83,70%
SME	www.sme.sk	83,70%
TV TA3	www.ta3.com	83,70%
IT News	www.itnews.sk	82,60%
TV JOJ	www.joj.sk	76,10%
TV Markíza	www.markiza.sk	60,90%
PC Space	www.pcspace.sk	52,20%

Absolútne poradie webových sídiel bánk za obdobie 2009II

názov sídla	adresa sídla	rating
ČSOB, a.s.	www.csob.sk	95,70%
HSBC Bank plc	www.hsbc.sk	95,70%
Poštová banka, a.s.	www.pabk.sk	94,60%
VÚB BANKA, a.s.	www.vub.sk	92,40%
ING Bank, N.V.	www.ing.sk	91,30%
mBank	www.mbank.sk	89,10%
Dexia banka Slovensko, a.s.	www.dexia.sk	87,00%
Privatbanka, a.s.	www.privatbanka.sk	87,00%
Citibank (Slovakia), a.s.	www.citibank.com	81,50%
Prvá stavebná sporiteľňa, a.s.	www.pps.sk	81,50%
OTP Banka Slovensko, a.s.	www.otpbank.sk	80,40%
UniCredit Bank Slovakia, a.s.	www.unicreditbank.sk	78,30%
Komerční banka Bratislava, a.s.	www.koba.sk	76,10%
Tatrabanka, a.s.	www.tatrabanka.sk	70,70%
Wüstenrot, Stavebná sporiteľňa, a.s.,	www.wustenrot.sk	69,60%
Slovenská sporiteľňa, a.s.	www.slsp.sk	65,20%
VOLKSBANK Slovensko, a.s.	www.luba.sk	32,60%

Absolútne poradie webových sídiel poisťovní za obdobie 2009II

názov sídla	adresa sídla	rating
Všeobecná zdravotná poisťovňa	www.vszp.sk	91,30%
Dôvera zdravotná poisťovňa, a.s.	www.dovera.sk	90,20%
Spoločná zdravotná poisťovňa, a.s.	www.szp.sk	90,20%
Apollo	www.apollo.sk	89,10%
ČSOB	www.csobpoistovna.sk	88,00%
Generali Slovensko	www.gls.sk/sk/	88,00%
Česká poisťovňa Slovensko	www.cps.sk	85,90%
Komunálna poisťovňa, a.s.	www.kpas.sk	71,70%
Allianz	www.allianz.sk	63,00%
Union	www.union.sk	56,50%
Wustenrot	www.wustenrot.sk	56,50%
AXA	www.axa-sk.com	53,30%
Uniq	www.uniq.sk	51,10%
Kooperatíva	www.koop.sk	44,60%

Absolútne poradie webových sídiel privátneho sektora ostatné (tel. operátori, IT firmy a oblasť nezaradené) za obdobie 2009II

názov sídla	adresa sídla	rating
NAJ.sk	www.naj.sk	96,7%
Aglo Solutions	www.aglo.sk	93,5%
Weby Group s.r.o.	www.webygroup.sk	91,3%
Priestor	www.priestor.sk	85,9%
ELET	www.elet.sk	84,8%
Slovak Telekom	www.t-com.sk	83,7%
ui42	www.ui42.sk	82,6%
O2	www.sk.o2.com	78,3%
WEBRA Solutions	www.webra.sk	77,2%
Auto.sk	www.auto.sk	77,2%
Datalan	www.datalan.sk	76,1%
O škole	www.oskole.sk	75,0%
SK-NIC	www.sk-nic.sk	75,0%
Arnia	www.arnia.sk	68,5%
ORANGE	www.orange.sk	59,8%